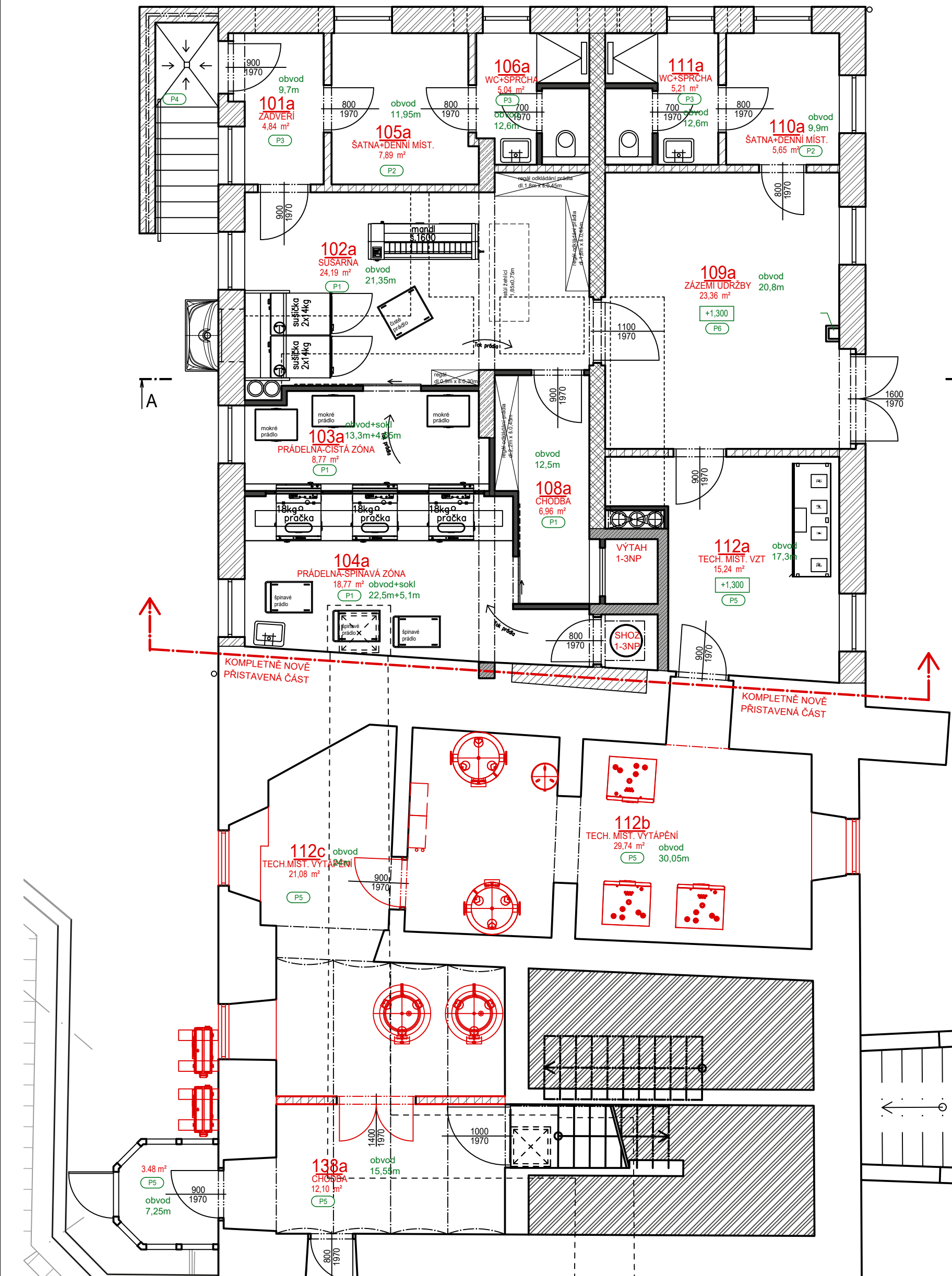
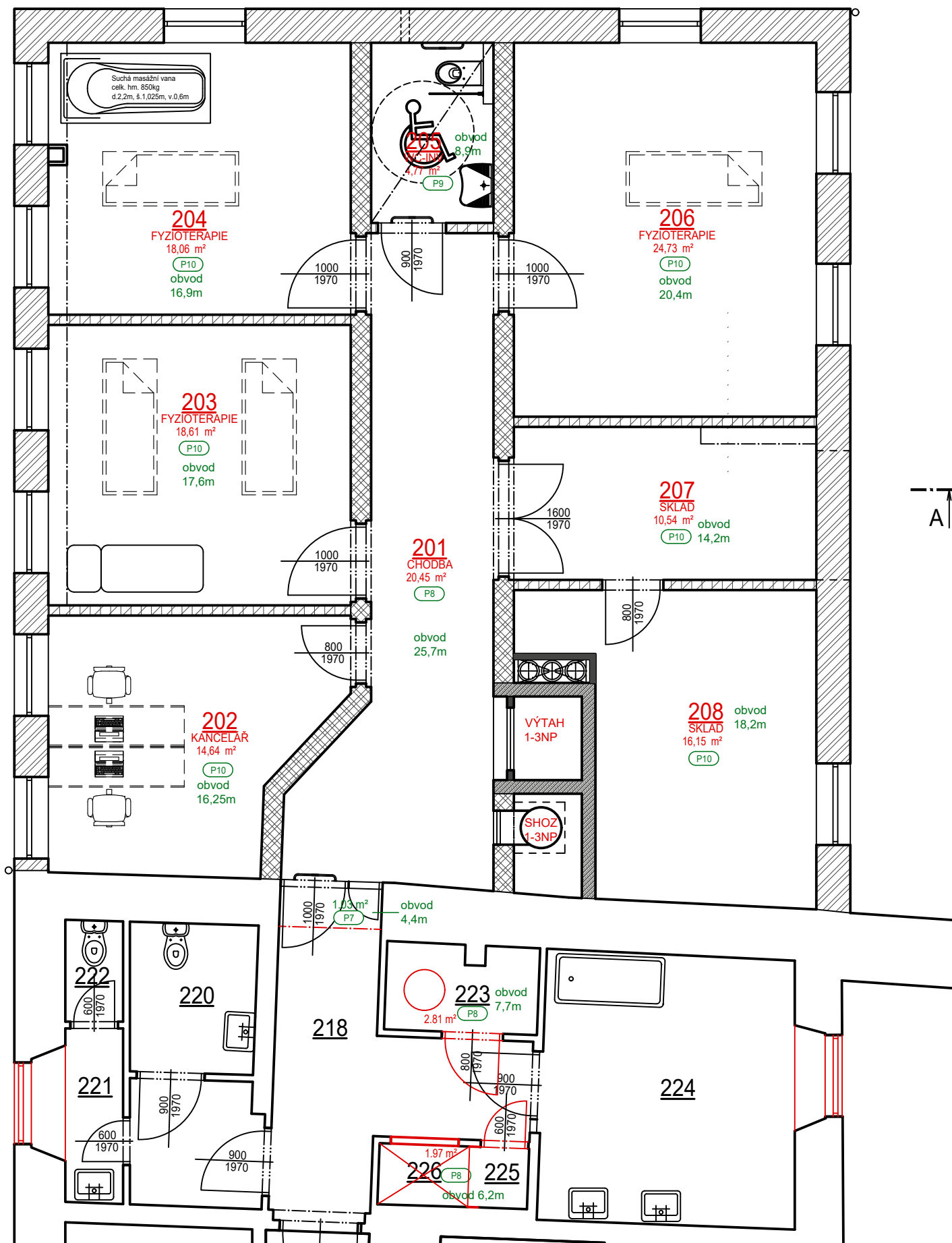


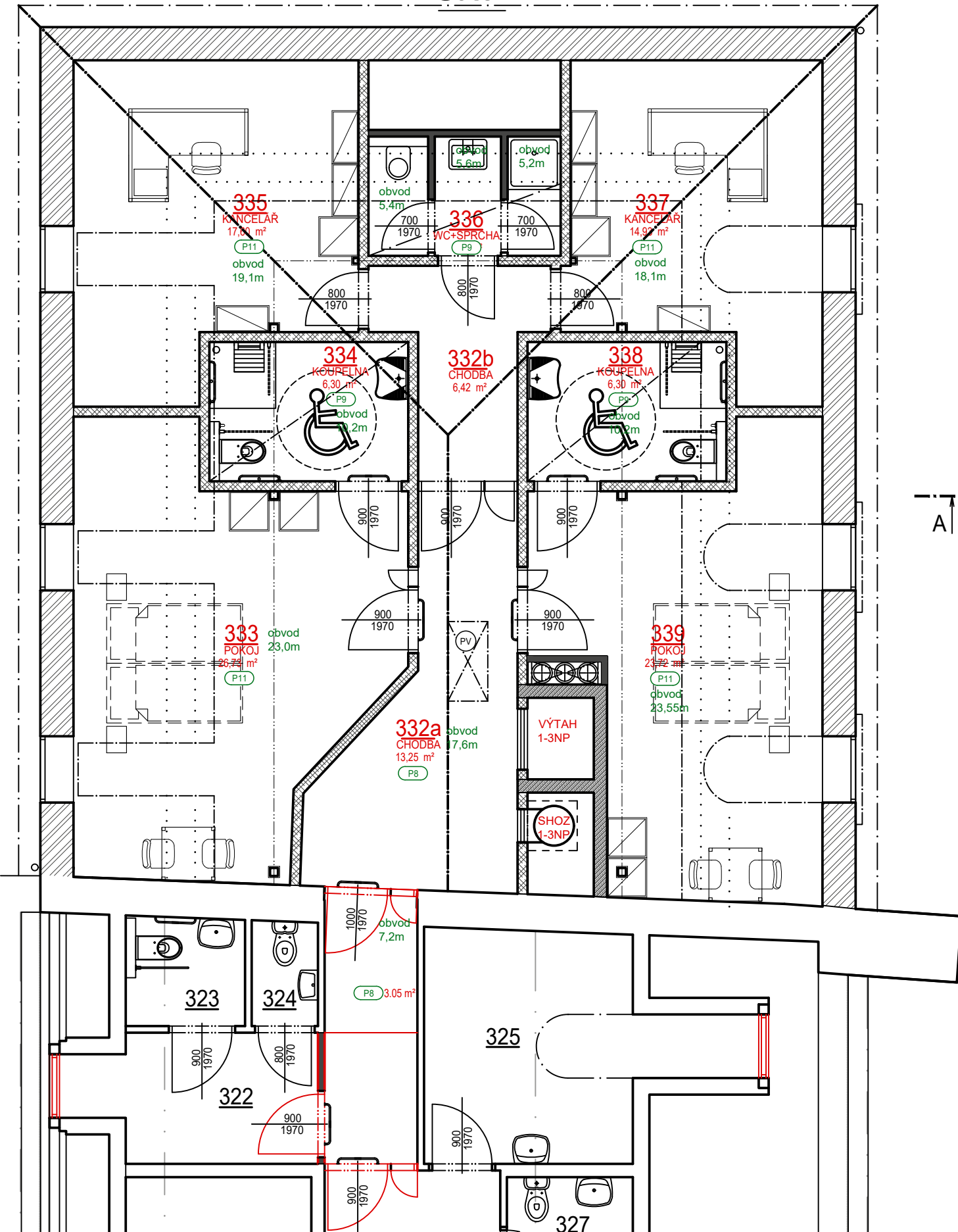
1NP



2NP



3NP



LEGENDA ZNAČENÍ POVRCHŮ:

P1 P1 PODLAHA SPECIFIKACE:

Velmi odolný polyuretanový podlahový systém o tloušťce 9 mm pro vysoké zatížení s definovaným profilem pro zajištění protiskluznosti. odolnost vůči agresivním chemikáliím, silným nárazům a vysokým teplotám.

- Odolnost vůči růstu bakterií nebo plísní
- Velmi dobrá mechanická odolnost
- Velmi dobrá chemická odolnost
- Nepropustné pro kapaliny
- Velmi dobrá teplotní odolnost - + 120 °C

TECHNICKÉ PARAMETRY:

Pevnost v tlaku Vytvrzení 28 dní při +23 °C

54 N/mm² (EN 13892-2)

5000 MPa (BS 6319-6)

Modul pružnosti v tlaku Vytvrzení 28 dní při +23 °C

15 N/mm² (EN 13892-2)

Pevnost v ohybu Vytvrzení 28 dní při +20 °C

7 MPa (BS 6319-7)

Pevnost v tahu

Tahová přídržnost

Koeficient teplotní roztažnosti

Reakce na oheň

Odolnost vůči skluzu

> 2.0 N/mm² (poškození v betonu) (EN 1542)

4 × 10⁻⁵ °C⁻¹ (ASTM C531)

Třída Bfl-s1 (EN 13501-1)

R11 (DIN 51130)

P2 P2 PODLAHA SPECIFIKACE:

Hladký, jednobarevný, elastický, polyuretanový, samonivelační a UV stabilní podlahový systém s nízkým obsahem VOC.

Tvrdost Shore A

Odolnost vůči přesouvání nábytku

Odolnost vůči pojezdu kolečkovými židlemi

Odolnost vůči nárazu

Odolnost vůči bodovému zatížení

Pevnost v tahu

Tahová přídržnost

Protažení při přerušení

Reakce na oheň

Vystavení UV záření

Odolnost vůči skluzu

80 (po 14 dnech při +23°C) EN ISO 688

EN 424

25 000 cyklů bez poškození (EN 425)

Třída I: ≥ 4 Nm (EN ISO 6272-1)

0,05 mm

8,0 N/mm² (EN ISO 527-2)

> 1,5 N/mm² (porucha v betonu) (EN 1542)

150 % (po 14 dnech při +23 °C, Základní nátěr, bez plniva) (EN ISO 527-2)

Bfl-s1 (EN 13501-1)

Stálost barev 8 (EN ISO 105-B02)

R10 (DIN 51130)

P3 P3 PODLAHA SPECIFIKACE:

Totožná podlaha jako P2 pouze povrch R11

P4 P4 PODLAHA SPECIFIKACE:

Kartáčovaný beton (úhel skluzu min 0,5)

P5 P5 PODLAHA SPECIFIKACE:

Keramická, slinutá dlažba 30x30cm R10 na flex. lepidlo, pravoúhlá podkládka

P6 P6 PODLAHA SPECIFIKACE:

Keramická, slinutá dlažba 30x30cm R11 na flex. lepidlo, pravoúhlá podkládka

P7 P7 PODLAHA SPECIFIKACE:

Keramická, slinutá dlažba 30x30cm R10 na flex. lepidlo, pravoúhlá podkládka

P8 P8 PODLAHA SPECIFIKACE:

Keramická, slinutá dlažba 30x30cm R10 na flex. lepidlo, pravoúhlá podkládka

P9 P9 PODLAHA SPECIFIKACE:

Keramická dlažba 30x30cm R10 na flex. lepidlo, pravoúhlá podkládka

P10 P10 PODLAHA SPECIFIKACE:

Keramická, slinutá dlažba 30x30cm R9 na flex. lepidlo, pravoúhlá podkládka

P11 P11 PODLAHA SPECIFIKACE:

Keramická dlažba 30x30cm R9 na flex. lepidlo, pravoúhlá podkládka

HYGIENICKÉ FABIONY / SOKLY:

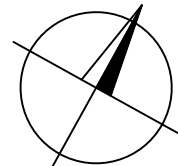
Podlahy P1, P2, P3 hygienický fabion po celém obvodu místností

Podlahy P5 až P11 keramický sokl výšky 10cm

HYDROIZOLAČNÍ STĚRKA

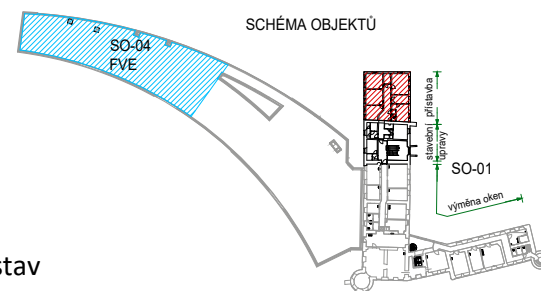
- provedení hydroizolační stěrky v celé ploše místnosti pod keramickou dlažbu s vytvářením na stěny do v.10cm (včetně rohových systémových pásek)


místností č.m. 205, 334, 336 a 338



červeně - navržený stav

±0.000 = 585,386 m.n.m.



Investor:		KRAJ VYSOČINA ŽIŽKOVA 1882/57 586 01 JIHLAVA		 DIGITRONIC CZ s. r. o. Šimkova 904, 500 03 Hradec Králové www.digitronic.cz, tzb@digitronic.cz	
Místo stavby:		DOMOV DŮCHODCŮ PROSEČ 1, 395 01 POŠNÁ-PROSEČ K.Ú.: PROSEČ U POŠNÉ (726338) P.Č. st.28/1, 250, 251, st.28/3			
Hlavní projektant:		Ing. MICHAEL MARTIN	Zodp. projektant:		Ing. MICHAEL MARTIN
Stupeň PD:		DUR+DSP			
Vypracoval:		Ing. MICHAEL MARTIN		Datum:	
				08/2024	
Část:		ARCHITEKTONICKO-STAVEBNÍ		Revize:	
		Zakázka číslo:		5097	
Akce:		DOMOV DŮCHODCŮ PROSEČ U POŠNÉ PŘÍSTAVBA OBJEKTU A ZMĚNA ZDROJE VYTÁPĚNÍ			
Paré:					
Formát:		3x4A			
Měřítko:		1:75			
Obsah:		navržený stav			
PŮDORYSY POVRCHY PODLAH		Číslo výkresu			
		D.1.1.19			

VEŠKERÉ STAVEBNÍ PRÁCE MUSÍ BÝT PROVÁDĚNY DLE TECHNOLOGICKÝCH POSTUPŮ VÝROBCE A DLE PŘÍSLUŠNÝCH PLATNÝCH NOREM.